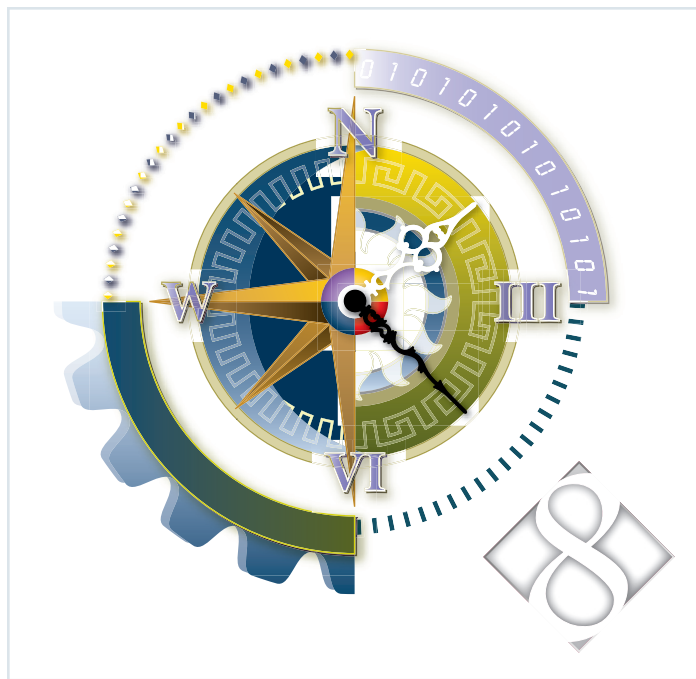


LAS NOTICIAS DE STATA

Volumen 17 Número 4

Octubre/Noviembre/Diciembre 2002

www.stata.com



Stata 8 sale al mercado la semana del 6 de enero

Una nueva versión de Stata sale al mercado la semana del 6 de enero. Usted puede hacer su pedido ahora mismo.

Stata 8 es la actualización más importante de Stata que hasta ahora haya salido. Las grandes noticias son

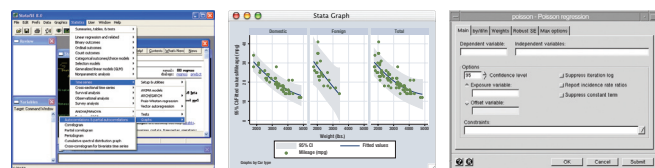
- La nueva Interfase Gráfica (GUI) de Stata y
- Las nuevas gráficas.

Otras características nuevas incluyen

- nuevo soporte ODBC (Stata para Windows)
- nuevas habilidades estadísticas incluyendo MANOVA y MANCOVA y modelos fronterizos estocásticos
- nuevas habilidades para conducir análisis de series temporales incluyendo VAR y SVAR
- nuevas habilidades para trabajar con series temporales de corte transversal incluyendo estimadores IV Hausman–Taylor y Amemiya–MaCurdy
- nuevas habilidades para conducir análisis de supervivencia incluyendo Cox con susceptibilidad (frailty)
- nuevas habilidades para conducir análisis de encuestas incluyendo modelos de selección de Heckman
- nuevas habilidades para conducir análisis de conglomerados incluyendo el método de Ward
- 26 códigos nuevos para valores nulos (. a, . b, ..., . z)
- nuevas características de programación

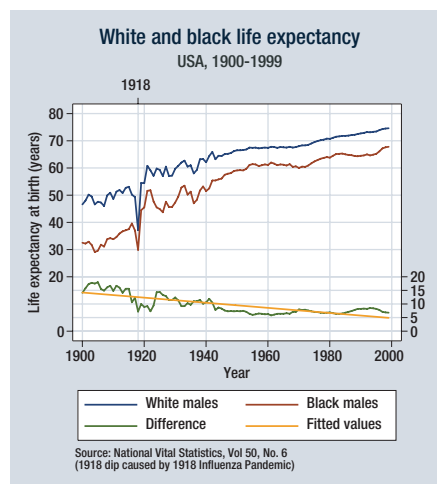
Y aún hay más. Nos tomaría 26 páginas listar todo lo que hemos agregado.

Además, los programas ejecutados como archivos-do corren de 17 a 43% más rápido, haciendo esta la versión más rápida de Stata que jamás se haya producido.



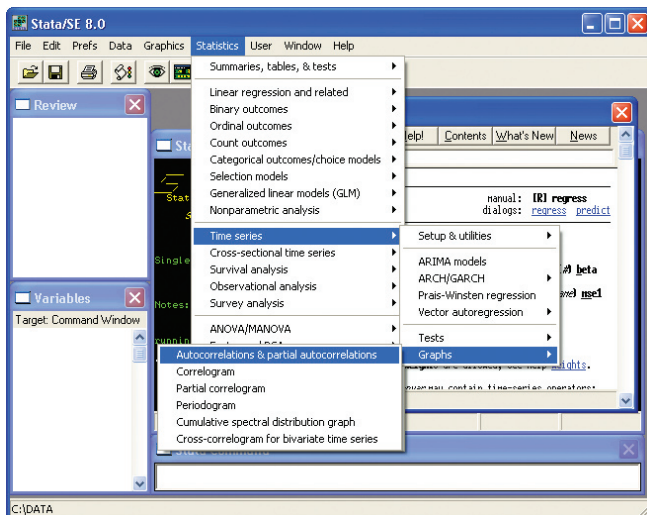
Dentro de esta edición:

Stata 8 sale al mercado la semana del 6 de enero	1
Nueva GUI	2
Nuevas Gráficas	2
Nuevo soporte ODBC	2
Nuevos métodos de series temporales	2
Nuevos métodos de series temporales de corte transversal	3
Nuevos métodos de supervivencia	3
Nuevos métodos de encuestas	3
Nuevos métodos de conglomerados	3
Nuevos métodos estadísticos	3
Nuevos valores nulos	3
Nuevas características de programación	3
Requerimientos del sistema	3
Stat/Transfer 7 sale al mercado el mismo día	4
Ordene ahora mismo	4

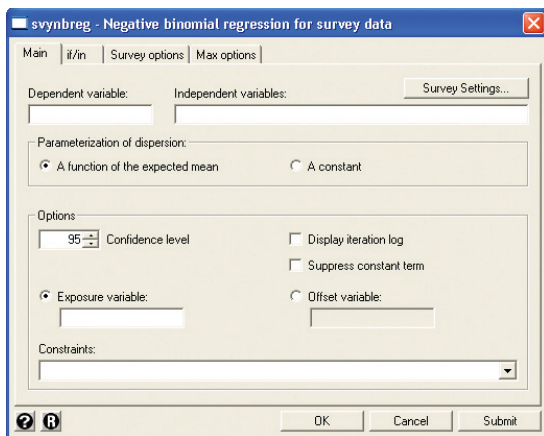


Nueva GUI

Casi todas las órdenes de Stata se han implementado como diálogos y se pueden obtener por medio de menús que se han organizado por temas. Sólo elija una orden de los menús de **Statistics**, **Graphics** o **Data**, complete el diálogo y la orden será emitida a Stata. Con estos nuevos menús y diálogos de Stata, usted no tiene que saber el nombre de la orden que desea usar, ni tiene que conocer la sintaxis de la misma.



Además de permitir que Stata sea más fácil de usar, la GUI también le permite descubrir características que no sabía que existían con tan solo explorar sus extensos menús. Y para hacerlo aún más fácil, hay un nuevo índice por temas dentro del sistema de ayuda. Usted también puede obtener ayuda rápidamente sobre una orden al oprimir el botón de ayuda que se encuentra en el diálogo de esa orden.

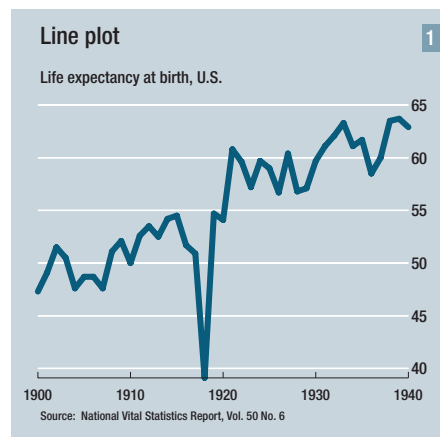


Hasta los aficionados de las líneas de órdenes encontrarán que la GUI es útil para las órdenes que rara vez se usan. La GUI hace que las órdenes que está utilizando por primera vez sean fáciles de aprender, al enseñarle la orden y la sintaxis correcta de la operación que desea realizar.

Las mismas herramientas que Stata usa para crear su GUI están disponibles para usted también. Puede extender la GUI al crear sus propios diálogos y agregar sus propios menús, y hacerlos trabajar en todas las versiones de Stata 8, sin importar la plataforma de la computadora.

Nuevas gráficas

Stata 8 produce gráficas de excelente calidad para publicaciones, ya sea a colores o de un solo color. Para realzar este punto, la siguiente gráfica



posee la calidad para ser publicada en la revista *The Economist*, ya que es igual al estilo que se utiliza en la misma. Sin embargo, usted seguramente publica en otras publicaciones y encontrará más adecuado el esquema normal de Stata.

Las nuevas gráficas de Stata proveen no solo flexibilidad en su apariencia, sino flexibilidad en su contenido. Las gráficas pueden contener líneas gruesas o claras, regiones de confianza sombreadas y otros componentes gráficos basados en y calculados de los datos.

Y aún hay más: las gráficas de Stata se implementan en el nuevo idioma de programación orientada a objetos de Stata y eso significa que los usuarios que se sienten motivados pueden agregar esquemas nuevos (tal como el esquema de *The Economist* ilustrado arriba), estilos nuevos, tipos nuevos y características nuevas. Estas adiciones nuevas se pueden obtener y pueden ser instaladas automáticamente por medio del Internet, usando las órdenes `net` y `update` que actualmente posee Stata.

Las gráficas nuevas de Stata tienen un número casi ilimitado de opciones, y la GUI de Stata provee una interfase fácil de usar para esas opciones a través de sus diálogos. Los diálogos nuevos de las gráficas permiten que cambie fácilmente los títulos, los colores, los símbolos de los marcadores, las líneas cuadrículadas, etc. sin requerir editores externos de gráficas para que la gráfica se vea como usted quiere. Las gráficas pueden ser exportadas también a otros formatos tal como PostScript y PNG (Gráfica Portátil de la Red o Portable Network Graphics). Con 500 páginas y más de 200 ejemplos ilustrados, el nuevo Manual de Gráficas (en inglés) explica estas capacidades nuevas.

Nuevo soporte de ODBC

Stata para Windows ahora puede importar datos de cualquier fuente ODBC, tal como Microsoft Excel, etc. Stata 8 soporta todas las declaraciones de selección de SQL.

Nuevos métodos de series temporales

- Auto regresión vectorial y auto regresión vectorial estructural (VAR y SVAR)

- Emparejamiento de series temporales
- Estimación, tabulación y creación de gráficas de funciones de impulso–respuesta (IRFs) y descomposiciones de varianza de proyección-error
- más

Nuevos métodos de series temporales de corte transversal

- Estimaciones variables instrumentales (IV, por sus siglas en inglés) de Hausman–Taylor y Amemiya–MaCurdy
- Modelos fronterizos estocásticos con panel de datos
- más

Nuevos métodos de supervivencia

- Cox con susceptibilidad (frailty) compartida y distribuida-gamma
- Creación de gráficas de funciones de riesgo, ya sea no paramétricas o por estimación semiparamétrica de Cox
- Modelos paramétricos con susceptibilidad (frailty) compartida
- más

Nuevos métodos de encuestas

- Modelo de selección de Heckman para resultados continuos y discretos
- Regresión negativa-binomial y regresión negativa-binomial generalizada
- Soporte automático de encuestas ponderadas, estratificación y estimación en una subpoblación para funciones de verosimilitud programadas por usuarios
- más

Nuevos métodos de conglomerados

- Método de Ward, promedio ponderado, centroide y mediana conglomeración jerárquica de uniones
- Reglas para parar los conglomerados
- más

Nuevos métodos estadísticos

- MANOVA y MANCOVA
- Modelos logit ordenados por rangos
- Modelos estocásticos fronterizos
- Selección de modelos con polinomios fraccionales multivariantes
- Manejo mejorado y más fácil de errores típicos con corrección del sesgo e intervalos de confianza acelerados
- Pruebas de permutación basadas en simulaciones
- Estimaciones y errores estándar para transformaciones no lineales de parámetros estimados
- Errores estándar para precisiones no lineales, observación-por-observación
- Estimación que aparenta no estar relacionada para modelos no lineales
- Más diagnósticos de regresión incluyendo la prueba de Szroeter para comprobar la heteroskedasticidad
- más

Nuevos valores nulos

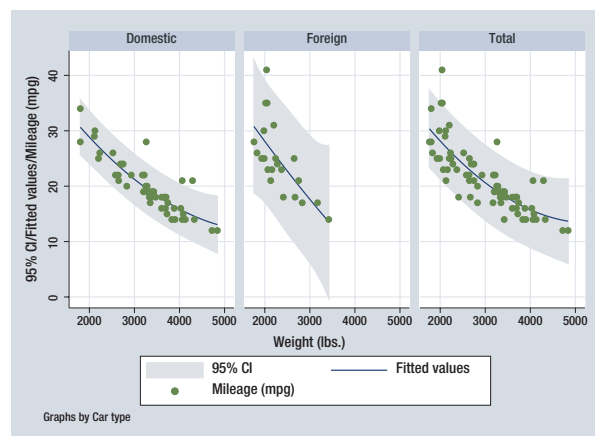
Más códigos de valores nulos han estado al principio de la lista de solicitudes de los usuarios. Ahora, además de ., también .a, .b, ..., .z se encuentran disponibles para que usted pueda distinguir los datos de quienes se rehusaron a responder, de aquellos a quienes no se les preguntó. Usted puede asignarle etiquetas de valores a los códigos nuevos.

Nuevas características de programación

Las nuevas adiciones importantes en lo que respecta a la programación corresponden a las dos nuevas adiciones importantes de Stata: gráficas y GUI. También se le ha agregado a Stata la programación orientada a objetos, por medio de un sistema de clases. Este sistema de clases proveen herencia, encapsulamiento de estructuras de datos y programas, y sobrecarga de nombres de programas. Las nuevas gráficas de Stata están escritas en este lenguaje orientado a objetos, el cual pueden utilizar todos los usuarios. Stata también provee un nuevo lenguaje de programación GUI y este es el lenguaje que usamos para implementar la nueva GUI de Stata.

Existen 39 otras mejoras al lenguaje de programación de Stata, incluyendo sintaxis tal como `\x++'` and `\x--'`.

Para mayor información sobre todas las nuevas características de Stata, visite <http://www.stata.com>.



Requerimientos del sistema

Los sistemas operativos que soporta son los siguientes

- 40 MB de espacio en el disco duro
- 128 MB de memoria

Los sistemas operativos que soporta son los siguientes

- Windows XP, 2000, NT 4, ME, 98
- Mac OS X 10.1 o mejor
- HP/Compaq Tru64
- HP-UX
- IBM AIX
- Linux (Intel)
- SGI IRIX (64-bit y 32-bit)
- Sun Solaris (64-bit y 32-bit)

Stat/Transfer 7 sale al mercado el mismo día

Stata 8 tiene un nuevo formato para los juegos de datos, aunque, por supuesto, continúa leyendo y escribiendo en los juegos de datos del formato anterior.

Además de soportar a Stata 8, el Stat/Transfer 7 también soporta la versión 9 de SAS y SYSTAT para Macintosh. Stat/Transfer 7 también escribirá archivos de datos con formato fijo ASCII para usarlos con Stata, SAS y SPSS. Stat/Transfer 7 está disponible para Windows, Mac OS X y muchas plataformas populares de Unix.

Ordene ahora mismo

Vea el formulario de pedidos anexo. También puede hacer su pedido en línea en

<http://www.stata.com>

o llamando al

800-782-8272	(800-STATAPC)	(EE.UU.)
800-248-8272		(Canadá)
979-696-4600		(de mundo)
979-696-4601		(FAX)

o llamando a su distribuidor local.

Ordenar la nueva versión es un poco más complicado que antes, ya que usted debe de decidir qué manuales quiere. El Juego de Documentos completo de Stata ha agregado más de 4,500 páginas y ahora puede elegir cuales manuales desea recibir, para evitar pagar por los que no quiere. Existen 10 manuales:

[GS]	Getting Started with Stata (190 páginas)
[U]	User's Guide (420 páginas)

Reference manuals:

[R]	Base (4 volúmenes, 1,830 páginas)
[G]	Graphics (500 páginas)
[P]	Programming (470 páginas)
[CL]	Cluster Analysis (120 páginas)
[XT]	Cross-sectional Time-Series (240 páginas)
[SVY]	Survey Data (101 páginas)
[ST]	Survival Analysis & Epidemiological Tables (350 páginas)
[TS]	Time-Series (340 páginas)

Por supuesto, le recomendamos que los compre todos, pero recuerde que siempre podrá pedirlos después. Cualquiera que sea su elección, recibirá el software y la ayuda en línea.

Los manuales [GS], [U], [R] y [G] son considerados como el Juego Básico de Documentos (Base Documentation Set).

Las Noticias de STATA se publican 4 veces al año. Es gratuita para todos los usuarios registrados de Stata.



Como Contactarnos

Stata Corporation
4905 Lakeway Drive
College Station TX 77845
USA

PHONE 979-696-4600
FAX 979-696-4601
EMAIL stata@stata.com
WEB www.stata.com

Por favor incluya su número de serie de Stata con toda su correspondencia.

DISTRIBUIDORES INTERNACIONALES

Chips Electronics

Sirviendo a Brunei, Indonesia, Malasia, Singapur
tel: 62 - 21 - 452 17 61
email: puyuh23@indo.net.id

Ritme Informatique

Sirviendo a Bélgica, Francia, Luxemburgo
tel: +33 (0)1 42 46 00 42
email: info@ritme.com

Dittrich & Partner Consulting

Sirviendo a Austria, República Checa, Alemania, Hungría, Polonia
tel: +49 2 12 / 26 066 - 0
email: sales@dpc.de

Scientific Solutions S.A.

Sirviendo a Suiza
tel: 41 (0)21 711 15 20
email: info@scientific-solutions.ch

Smit Consult

Sirviendo a los Países Bajos
tel: +31 416-378 125
email: info@smitconsult.nl

IEM

Sirviendo a Botswana, Lesotho, Namibia, Mozambique, Sudáfrica, Swazilandia, Zimbabwe
tel: +27-11-8286169
email: instruments@mweb.co.za

Survey Design & Analysis Services

Sirviendo a Australia, Nueva Zelanda
tel: +61 (0)3 9878 7373
email: sales@survey-design.com.au

Ixon Technology Company Ltd

Sirviendo a Taiwán
tel: +886-(0)2-27045535
email: hank@ixon.com.tw

Timberlake Consultants

Sirviendo a Eire, el Reino Unido
tel: +44 (0)208 697 3377
email: info@timberlake.co.uk

JasonTech Inc

Sirviendo a Corea
tel: +82-(0)2-420-6700
email: info@jat.co.kr

Timberlake Consulting S.L.

Sirviendo a España
tel: +34 (9) 5 560 14 30
email: timberlake@timberlakeconsulting.com

Mercostat Consultores

Sirviendo a Argentina, Brasil, Paraguay, Uruguay
tel: 598-2-613-7905
email: mercostat@adinet.com.uy

Timberlake Consultores, Lda.

Sirviendo a Portugal
tel: +351 (2)14307340
email: timberlake.co@mail.telepac.pt

Metrika Consulting

Sirviendo a los Estados Bálticos, Dinamarca, Finlandia, Islandia, Noruega, Suecia
tel: +46-708-163128
email: sales@metrika.se

TStat S.r.l.

Sirviendo a Italia
tel: +39 0864 210101
email: tstat@tstat.it

MultiON Consulting S.A. de C.V.

Sirviendo a México, Belice, Costa Rica, El Salvador, Guatemala, Honduras, Nicaragua, Panamá
tel: 52 (55) 55 59 40 50
email: multion@multion.com.mx

Vishvas Marketing-Mix Services

Sirviendo a India
tel: 91-22-5405146
email: vishvas@vsnl.com